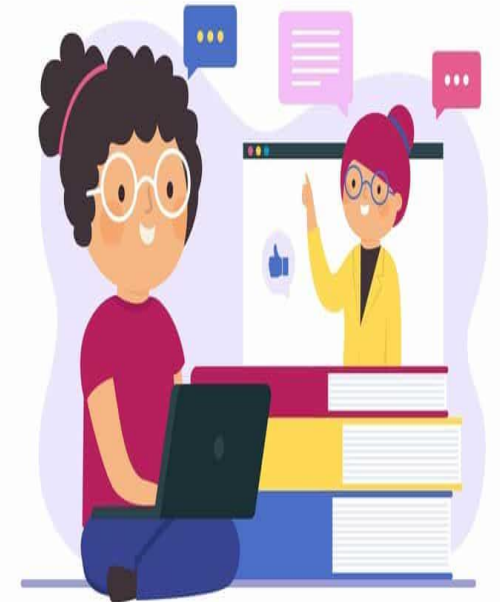




Como indica nuestro Plan de Retorno a Clases, los cursos se dividirán en dos grupos, el grupo 1 asistirá presencialmente durante una semana corrida, mientras que en esa semana el grupo 2 estará de forma virtual, según el siguiente detalle:

| Días | Grupo 1 | Grupo 2 |
|--|----------------|----------------|
| Miércoles 03 al Viernes 05 de Marzo | Presencial | Virtual |
| Lunes 08 al Viernes 12 de Marzo | Virtual | Presencial |
| Lunes 15 al Viernes 19 de Marzo | Presencial | Virtual |
| Lunes 22 al Viernes 26 de Marzo | Virtual | Presencial |
| Lunes 29 de Marzo al Viernes 02 de Abril | Presencial | Virtual |



Es importante señalar, que los estudiantes que no asistan de forma presencial ya que es voluntario, deberán conectarse a las clases virtuales.