



Guía N° 3 Taller violín iniciación

Profesora Lorena Madrid

¿Qué haremos?

En esta guía continuaremos el estudio y aprendizaje de la lectura y escritura musical, luego de aprender las notas musicales y su ubicación en el pentagrama, a continuación veremos las figuras musicales, su duración y los silencios.

¿Cómo lo haremos?

Leeremos el contenido entregado en esta guía y luego realizaremos una actividad de aplicación de dichos contenidos.

Puedes encontrar más información en nuestro canal de YouTube de la orquesta:

<https://www.youtube.com/channel/UCW8YXZehHLPvoZHESrUkJCg>

LAS FIGURAS MUSICALES

Las figuras musicales son signos que representan gráficamente una nota, un silencio en el pentagrama y la duración de la nota. Tiene distintas formas según la duración del sonido. Los silencios también se representan gráficamente ya que nos indican cuanto es la duración del tiempo en el que no hay que emitir sonido.

Las principales figuras musicales son: redonda, blanca, negra, corchea, semicorchea, fusa y semifusa.



Redonda



Blanca



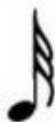
Negra



Corchea



Semicorchea



Fusa



Semifusa

Valores de las figuras musicales y de los silencios equivalentes:

Como ya mencionamos, cada figura musical tiene una duración determinada y su silencio equivalente.

Duración

Silencios

Redonda: 4 tiempos.

Silencio de Redonda: 4 tiempos.

Blanca: 2 tiempos.

Silencio de Blanca: 2 tiempos

Negra: 1 tiempo.

Silencio de Negra: 1 tiempo.

Corchea: ½ tiempo.

Silencio de Corchea: ½ tiempo

Semi-corchea: ¼ de tiempo **Silencio de Semi-corchea:** ¼ de tiempo

Fusa: 1/8 de tiempo

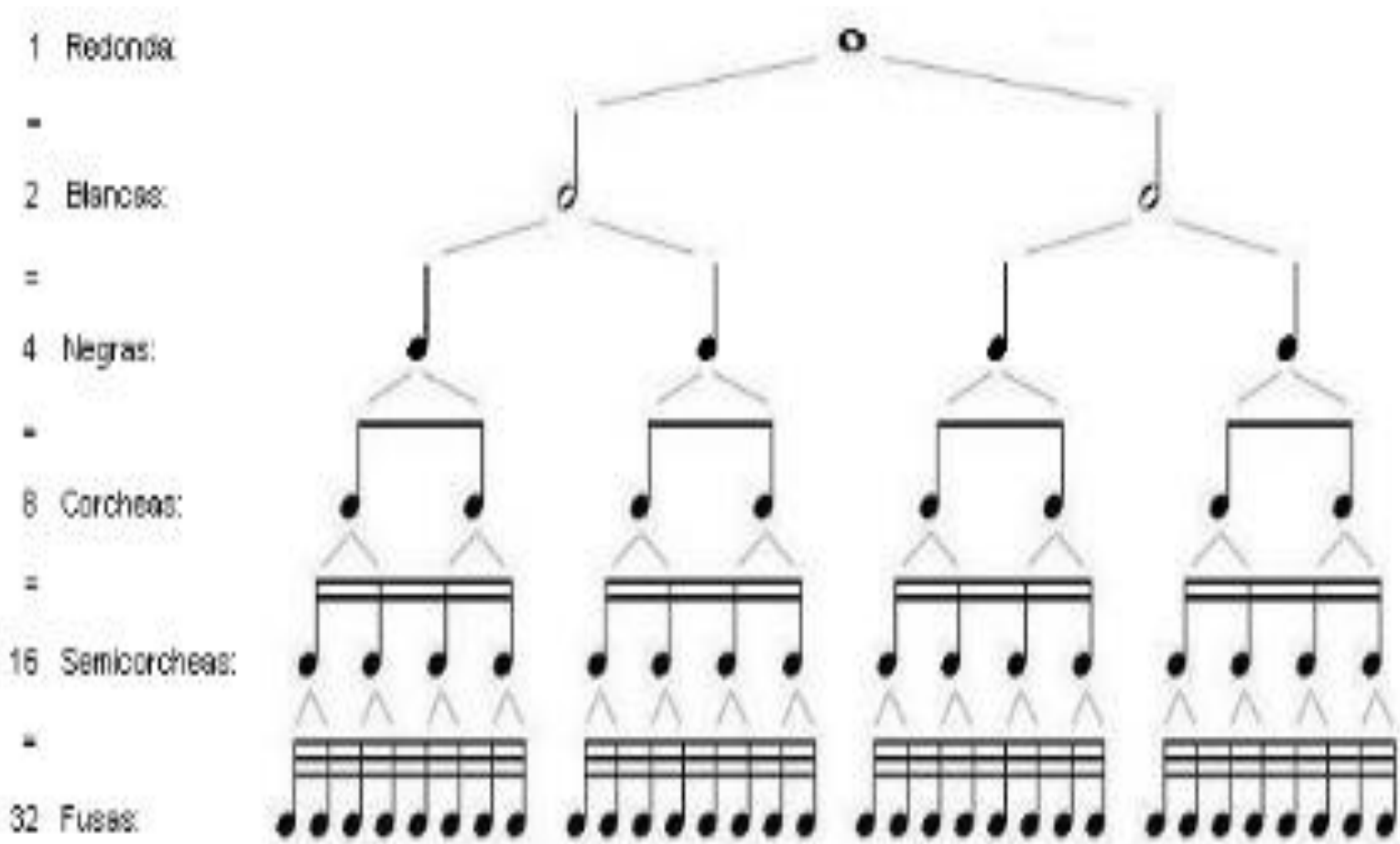
Silencio de Fusa: 1/8 de tiempo

Semi-fusa: 1/16 de tiempo

Silencio de Semi-fusa: 1/16 de tiempo.

FIGURA	NOMBRE	DURACIÓN	SILENCIO
	Redonda	4	
	Blanca	2	
	Negra	1	
	Corchea	1/2	
	Semicorchea	1/4	
	Fusa	1/8	
	Semifusa	1/16	

Equivalencia entre las figuras musicales:



- De este cuadro podemos desprender entonces, que cada figura se irá subdividiendo, por lo tanto, una redonda cuya duración es de 4 tiempos equivale a 2 blancas, 4 negras, 8 corcheas, 16 semicorcheas y 32 fusas.

Partes de la figura musical:



Actividad

1. De acuerdo a lo estudiado en la guía y basándote en el cuadro de equivalencias de las figuras musicales, completa lo siguiente dibujando en los cuadros la figura musical correspondiente. Por ejemplo, si la redonda dura 4 tiempos debes dibujar dos blancas.

The image displays four numbered activities for musical notation practice, each with a musical figure and arrows pointing to a grid of boxes for drawing equivalent figures.

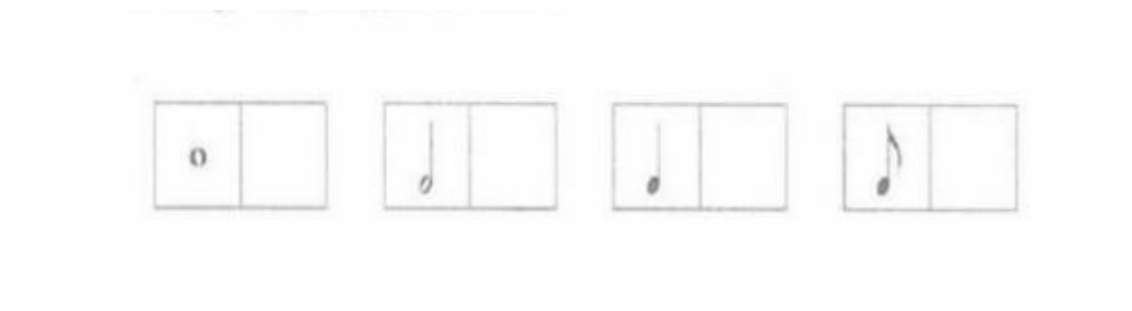
- Activity 1:** A half note (redonda) is shown above a 4-box grid. Arrows indicate that the half note is equivalent to two quarter notes (blancas).
- Activity 2:** A quarter note (blanca) is shown above a 2-box grid. Arrows indicate that the quarter note is equivalent to two eighth notes (corcheas).
- Activity 3:** A quarter note (blanca) is shown above a 4-box grid. Arrows indicate that the quarter note is equivalent to four eighth notes (corcheas).
- Activity 4:** A quarter note (blanca) is shown above a 4-box grid. Arrows indicate that the quarter note is equivalent to two eighth notes (corcheas).

2. Une con una línea cada figura musical con su silencio correspondiente:



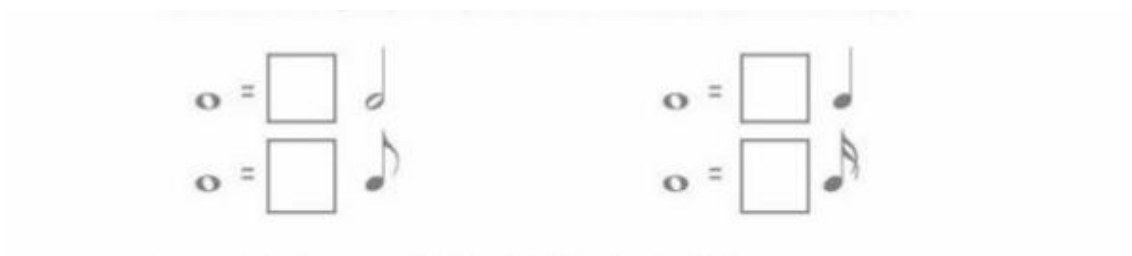
A matching exercise with two columns of musical symbols. The left column contains a whole note, a quarter note, a half note, and an eighth note. The right column contains a whole rest, a quarter rest, a half rest, and an eighth rest.

3. Dibuja la figura que dura la mitad:



A drawing exercise with four boxes. Each box is divided into two equal halves. The first box contains a whole note in the left half. The second box contains a quarter note in the left half. The third box contains a half note in the left half. The fourth box contains an eighth note in the left half.

4. Escribe las equivalencias rellenando con un número cada casilla:



An equivalence exercise with two columns. The left column shows a whole note followed by an equals sign and a square box, then a quarter note followed by an equals sign and another square box. The right column shows a whole note followed by an equals sign and a square box, then a half note followed by an equals sign and another square box.